

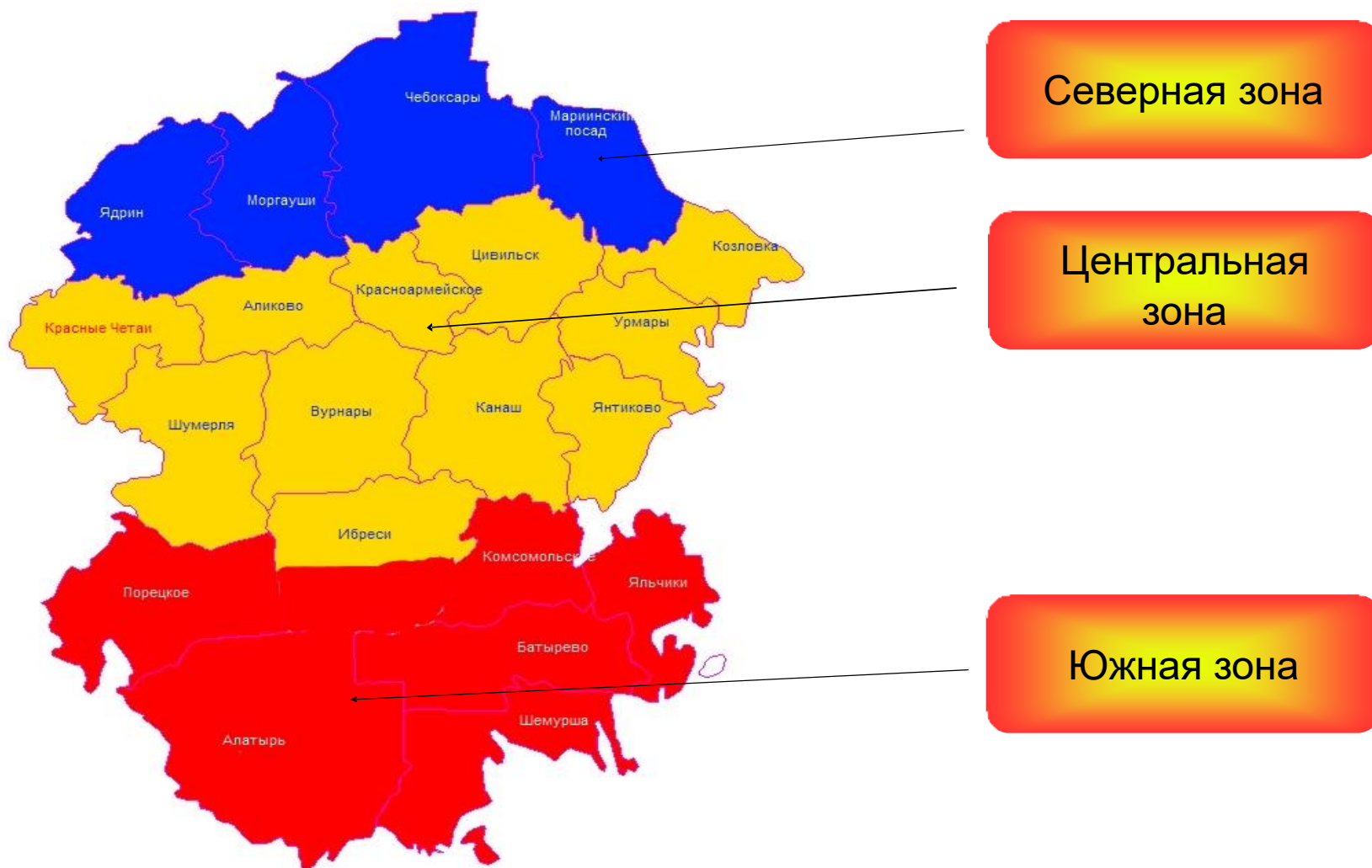
МИНИСТЕРСТВО СЕЛЬСКОГО ХОЗЯЙСТВА РОССИЙСКОЙ ФЕДЕРАЦИИ
ДЕПАРТАМЕНТ РАСТЕНИЕВОДСТВА, МЕХАНИЗАЦИИ,
ХИМИЗАЦИИ И ЗАЩИТЫ РАСТЕНИЙ

ФЕДЕРАЛЬНОЕ ГОСУДАРСТВЕННОЕ БЮДЖЕТНОЕ УЧРЕЖДЕНИЕ
ГОСУДАРСТВЕННЫЙ ЦЕНТР АГРОХИМИЧЕСКОЙ СЛУЖБЫ «ЧУВАШСКИЙ»
(ФГБУ ГЦАС «ЧУВАШСКИЙ»)



**Состояние плодородия почв
Порецкого муниципального округа
и задачи по его сохранению**

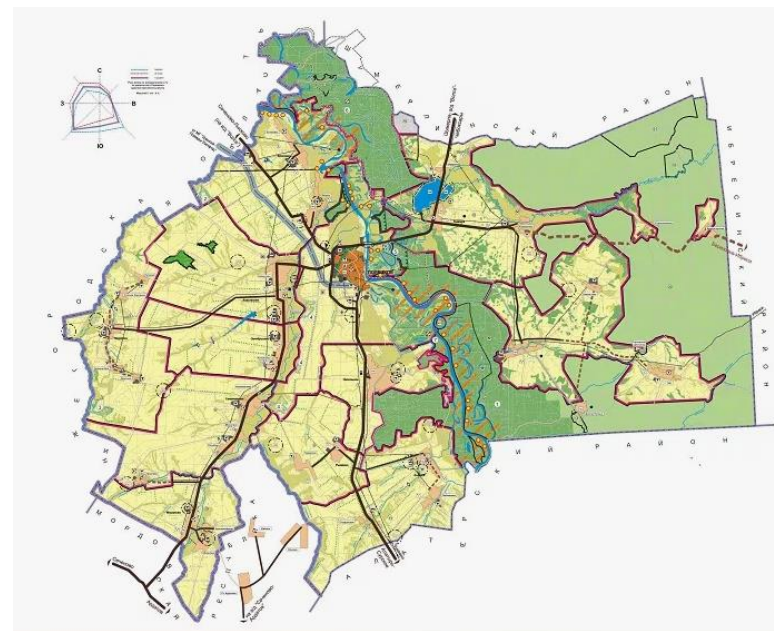
Природно-климатические зоны Чувашской Республики



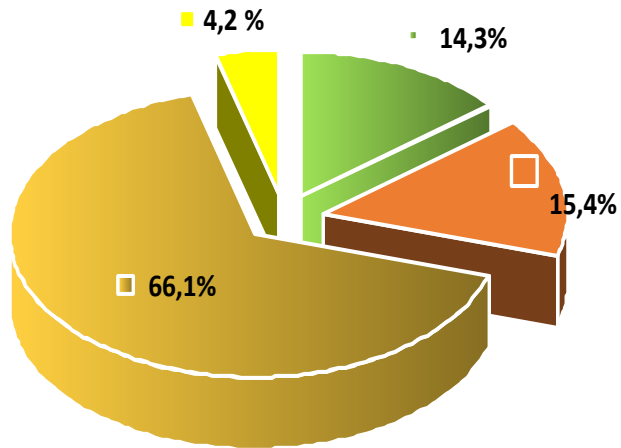
Обследованная площадь пахотных почв – **734,3** тыс. га
Завершен XI цикл агрохимического обследования

Структура сельскохозяйственных угодий

Наименование	Чувашская Р еспублика	Порецкий муниципальный округ
Всего земель с/х назначения, тыс. га Из них:	933	58,7
пашня	734	37,2
пастбища	151	15,7
сенокосы	31	3,2
многолетние насаждения	10	0,1

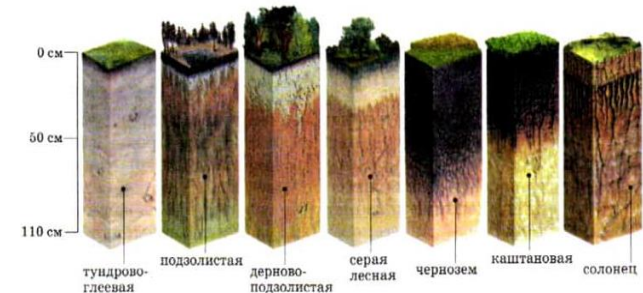


Типы почв по Порецкому муниципальному округу



- дерново-подзолистые 14,3 %
- серые лесные 15,4 %
- черноземы 66,1 %
- аллювиальные 4,2 %

Основные зональные типы



A ₀	A ₀ - подстилка или дернина;
A ₁	A ₁ - гумусовый горизонт;
A ₂	A ₂ - горизонт вымывания (подзолистый);
B	B - горизонт вмывания (иллювиальный);
C	C - материнская порода.

Рис. 2.3. Профиль почвы

«Черноземы для России дороже всякой нефти, всякого каменного угля, дороже золотых и железных руд. В нем вековечное русское богатство».

В.В. Докучаев

Распределение площадей пахотных почв Порецкого муниципального округа по содержанию гумуса, тыс. га

Всего обследованной пашни, тыс.га	Очень низкое	Низкое	Среднее	Повышенное	Высокое	Средне-взвешенное содержание, %
	Не более 2,0 0-	2,1-4,0	4,1-6,0	6,1-8,0	8,1-10,0 и более	
42,6	4,1	4,4	8,1	21,1	4,9	5,9



Распределение площадей пахотных почв Порецкого муниципального округа по содержанию гумуса, га

Наименование территориального отдела	Название хозяйств	Площадь, га	Группировка почв по содержанию гумуса, %												Средне-взвешенное содержание, %
			очень низкая		низкая		средняя		повышенная		высшая		очень высокая		
			Менее 2,0		2,1-4,0		4,1-6,0		6,1-8,0		8,1-10		Более 10,0		
			га	%	га	%	га	%	га	%	га	%	га	%	
Сыресинское	КСП "Заветы Ильича"	3815	25	0,65531	1197	31,4	1739	45,6	832	21,8	22	0,6	0	0,0	4,80
Козловское	СХПК "Восход"	2030		0,0		0,0	58	2,9	1397	68,8	575	28,3	0	0,0	7,60
Козловское	СХПК "Маяк"	1825		0,0	16	0,9	724	39,7	1060	58,1	25	1,4	0	0,0	6,10
Анастасовское	ООО "ОПХ "Простор" (Гор-го)	4330		0,0		0,0	718	16,6	3152	72,8	460	10,6	0	0,0	6,90
Мишуковское	СХПК "Новь"	3147		0,0	62	2,0	575	18,3	2000	63,6	510	16,2	0	0,0	6,90
Напольновское	СХПК "Дружба"	2567		0,0	66	2,6	620	24,2	1229	47,9	618	24,1	34	1,3	7,00
Кудеихинское	СХПК "Факел"	855	485	56,7	240	28,1	100	11,7	30	3,5		0,0	0	0,0	2,50
Октябрьское	ООО ОПХ "Простор"	3054		0,0		0,0	137	4,5	2153	70,5	764	25,0	0	0,0	7,50
Порецкое	СХРК им. Ленина	1920		0,0	24	1,3	636	33,1	1155	60,2	105	5,5	0	0,0	6,30
Сиявское	СХПК "Сиявский"	2851	1666	58,4	1071	37,6	114	4,0		0,0		0,0	0	0,0	2,00
Семеновское	СХПК "Семеновский"	3938		0,0	20	0,5	558	14,2	2976	75,6	384	9,8	0	0,0	6,90
Никулинское	СХПК "Никулинский"	4323		0,0	25	0,6	473	10,9	3247	75,1	548	12,7	30	0,7	7,00
Сиявское	МП "Гарт"	1450	379	26,1	831	57,3	162	11,2	52	3,6	26	1,8	0	0,0	3,00
Мишуковское	ООО КиПиАй АГРО(Возр)	501		0,0		0,0		0,0	213	42,5	288	57,5	0	0,0	8,10
Кудеихинское	СХПК "Заря"	2003	1612	80,5	391	19,5		0,0		0,0		0,0	0	0,0	1,40
Сиявское	СХПК "Никольский"	1176		0,0	144	12,2	924	78,6	31	2,6	77	6,5	0	0,0	5,00
Рындинское	ООО "Рындино"	2863		0,0	277	9,7	604	21,1	1582	55,3	372	13,0	28	1,0	6,60

«Гумус является основой наземной жизни, это есть продукт живого вещества и его источник».

А. Тээр

Распределение площадей пахотных почв Порецкого муниципального округа по степени кислотности, тыс. га

Всего обследованной пашни, тыс. га	Очень сильнокислые	Сильно кислые	Средне кислые	Слабокислые	Близкие к нейтральным	Нейтральные	Средне-взвешенное значение, %
	Не более 4,0	4,1-4,5	4,6-5,0	5,1-5,5	5,6-6,0	Более 6,0	
42,6	-	0,3	2,3	13,4	18,5	8,1	5,7

Подлежит известкованию 16,0 тыс. га

Наиболее чувствительные pH 7-8

Люцерна
Свекла
Капуста

Чувствительные pH 6-7

Рапс
Клевер
Подсолнечник
Горох
Соя
Кукуруза
Пшеница
pH 5,5-6,0
Рожь
Овес
Гречиха
лен

Прибавка урожая от известкования (на фоне минеральных удобрений)

Клевер 30-50 ц/га сена
Корм. свекла 300-400 ц/га корнеплодов
Капуста белокочанная 300-400 ц/га



Распределение пахотных почв Порецкого муниципального округа по степени кислотности, га

Наименование территориального отдела	Название хозяйств	Площадь, га	Группировка почв по степени кислотности pH (КО)												Средне-взвешенное значение
			очень сильнокислые		сильнокислые		среднекислые		слабокислые		близкие к нейтральным		нейтральные		
			Менее 4,0		4,1-4,5		4,6-5,0		5,1-5,5		5,6-6,0		Более 6,0		
			га	%	га	%	га	%	га	%	га	%	га	%	
Сыресинское	КСП "Заветы Ильича"	3815		0	11	0,3	56	1,4679	1592	41,7	1619	42,4	537	14,1	5,6
Козловское	СХПК "Восход"	2030		0,0		0,0	201	9,9	771	38,0	767	37,8	291	14,3	5,60
Козловское	СХПК "Маяк"	1825		0,0		0,0		0,0	446	24,4	1020	55,9	359	19,7	5,80
Анастасовское	ООО "ОПХ "Простор" (Гор-го)	4330		0,0		0,0	125	2,9	1620	37,4	1874	43,3	711	16,4	5,60
Мишуковское	СХПК "Новь"	3147	12	0,4		0,0	12	0,4	1373	43,6	1401	44,5	349	11,1	5,80
Напольновское	СХПК "Дружба"	2567		0,0		0,0	24	0,9	313	12,2	738	28,7	1492	58,1	5,90
Кудеихинское	СХПК "Факел"	855		0,0	19	2,2	11	1,3	155	18,1	602	70,4	68	8,0	5,70
Октябрьское	ООО ОПХ "Простор"	3054		0,0	17	0,6	34	1,1	565	18,5	1711	56,0	727	23,8	5,80
Порецкое	СХРК им. Ленина	1920		0,0		0,0	51	2,7	639	33,3	972	50,6	258	13,4	5,70
Сиявское	СХПК "Сиявский"	2851		0,0		0,0	484	17,0	715	25,1	984	34,5	668	23,4	5,60
Семеновское	СХПК "Семеновский"	3938		0,0		0,0	14	0,4	1005	25,5	2101	53,4	818	20,8	5,80
Никулинское	СХПК "Никулинский"	4323		0,0		0,0	133	3,1	1557	36,0	2117	49,0	516	11,9	5,60
Сиявское	МП "Гарт"	1450		0,0	126	8,7	667	46,0	523	36,1	134	9,2	0	0,0	5,00
Мишуковское	ООО КиЛиАй АГРО(Возр)	501		0,0		0,0		0,0	101	20,2	334	66,7	66	13,2	5,80
Кудеихинское	СХПК "Заря"	2003		0,0		0,0	145	7,2	649	32,4	330	16,5	879	43,9	5,70
Сиявское	СХПК "Никольский"	1176		0,0		0,0	303	25,8	456	38,8	401	34,1	16	1,4	5,30
Рындинское	ООО "Рындино"	2863		0,0	99	3,5	64	2,2	879	30,7	1412	49,3	409	14,3	5,60

Известкование почв в Чувашской Республике за 2020-2023 гг



№	Муниципальный округ	Площадь, га				Итого
		2020	2021	2022	2023	
1	ЯЛЬЧИКСКИЙ	3311	1322	732	-	5365
2	ЦИВИЛЬСКИЙ	605	1024	-	302	1931
3	КРАСНОАРМЕЙСКИЙ	890	264	-	143,5	1297,5
4	ШЕМУРШИНСКИЙ	1103	-	-	-	1103
5	КОМСОМОЛЬСКИЙ	916	50	-	-	966
6	УРМАРСКИЙ	781	-	-	-	781
7	ИБРЕСИНСКИЙ	-	327	-	284	611
8	БАТЫРЕВСКИЙ	152	378	-	-	530
9	ЧЕБОКСАРСКИЙ	112	134	144	-	390
10	КАНАШСКИЙ	162	104,5	-	103	369,5
11	ВУРНАРСКИЙ	259	-	-	82,5	341,5
12	ЯНТИКОВСКИЙ	190	-	138	-	328
13	КОЗЛОВСКИЙ	116	70	-	-	186
14	МАРПОСАДСКИЙ	-	64	81	-	145
15	МОРГАУШСКИЙ	68	-	-	16,5	84,5
16	АЛАТЫРСКИЙ	-	-	-	-	-
17	АЛИКОВСКИЙ	-	-	-	-	-
18	КРАСНОЧЕТАЙСКИЙ	-	-	-	-	-
19	ПОРЕЦКИЙ	-	-	-	-	-
20	ШУМЕРЛИНСКИЙ	-	-	-	-	-
21	ЯДРИНСКИЙ	-	-	-	-	-
Всего		8665	3737,5	1095	931,5	14429

Средняя стоимость известкование кислых почв по Чувашской Республике в 2023 г – **9803 руб/га**

Распределение площадей пахотных почв Порецкого муниципального округа по содержанию подвижного фосфора, тыс. га

Всего обследо- ванной пашни, тыс. га	Очень низкое	низкое	среднее	повышенное	высокое	Очень высокое	Средневзвешенное значение, мг/кг почвы
	Не более 25	26-50	51-100	101-150	151-250	Более 250	
42,6	0,6	3,8	5,4	7,8	13,8	11,2	167

Подлежит фосфоритованию 9,8 тыс. га



Фосфор необходим для большинства обменных процессов у растений, но в почве он часто для них недоступен, так как образует нерастворимые комплексы, например, с алюминием, железом и кальцием, а микроорганизмы включают его в органические соединения. Дефицит этого элемента снижает урожайность.



Распределение площадей почв пашни по содержанию подвижного фосфора в Порецком муниципальном округе, га

Наименование территориального отдела	Название хозяйств	Площадь, га	Группировка почв по содержанию подвижного фосфора, мг/кг												Средне-взвешенное содержание, мг/кг
			очень низкая		низкая		средняя		повышенная		высокая		очень высокая		
			0-25		26-50		51-100		101-150		151-250		Более 250		
			га	%	га	%	га	%	га	%	га	%	га	%	
Сыресинское	КСП "Заветы Ильича"	3815	171	4,5	170	4,5	449	11,8	496	13,0	1309	34,3	1220	32,0	175
Козловское	СХПК "Восход"	2030		0,0	111	5,5	189	9,3	410	20,2	861	42,4	459	22,6	173
Козловское	СХПК "Маяк"	1825	18	1,0	197	10,8	52	2,8	222	12,2	561	30,7	775	42,5	191
Анастасовское	ООО "ОПХ "Простор" (Гор-го)	4330		0,0		0,0	223	5,2	765	17,7	2454	56,7	888	20,5	188
Мишуковское	СХПК "Новь"	3147		0,0	283	9,0	167	5,3	586	18,6	1572	50,0	539	17,1	173
Напольновское	СХПК "Дружба"	2567		0,0		0,0	381	14,8	230	9,0	652	25,4	1304	50,8	200
Кудеихинское	СХПК "Факел"	855		0,0		0,0	223	26,1	123	14,4	164	19,2	345	40,4	179
Октябрьское	ООО ОПХ "Простор"	3054		0,0		0,0	135	4,4	644	21,1	920	30,1	1355	44,4	200
Порецкое	СХРК им. Ленина	1920	16	0,8		0,0	32	1,7	217	11,3	1092	56,9	563	29,3	204
Сиявское	СХПК "Сиявский"	2851	256	9,0	1143	40,1	670	23,5	215	7,5	135	4,7	432	15,2	88
Семеновское	СХПК "Семеновский"	3938		0,0		0,0	102	2,6	1051	26,7	1698	43,1	1087	27,6	189
Никулинское	СХПК "Никулинский"	4323	13	0,3	165	3,8	1188	27,5	1641	38,0	941	21,8	375	8,7	132
Сиявское	МП "Гарт"	1450	13	0,9	810	55,9	403	27,8	107	7,4	78	5,4	39	2,7	67
Мишуковское	ООО КиПиАй АГРО(Возр)	501		0,0		0,0	35	7,0	147	29,3	304	60,7	15	3,0	168
Кудеихинское	СХПК "Заря"	2003		0,0		0,0	220	11,0	256	12,8	98	4,9	1429	71,3	257
Сиявское	СХПК "Никольский"	1176	130	11,1	520	44,2	49	4,2	81	6,9	396	33,7	0	0,0	100
Рындинское	ООО "Рындино"	2863		0,0	373	13,0	874	30,5	627	21,9	610	21,3	379	13,2	130

Фосфоритование обедненных подвижным фосфором почв в Чувашской Республике за 2020-2023 гг



Средняя стоимость фосфоритования
по Чувашской Республике
в 2023 г – **17528 руб/га**

№	Муниципальный округ	Площадь, га				Итого
		2020	2021	2022	2023	
1	ШЕМУРШИНСКИЙ	355	437,5	107,5	357	1257
2	АЛАТЫРСКИЙ	470	66	86	291	913
3	КОМСОМОЛЬСКИЙ	200	431	120	75	826
4	ЯЛЬЧИКСКИЙ	402,5	317	88,5		808
5	КРАСНОЧЕТАЙСКИЙ	187	106	-		293
6	УРМАРСКИЙ	222	-	-		222
7	ЯНТИКОВСКИЙ	-	-	186		186
8	МАРПОСАДСКИЙ	-	156	25		181
9	ЦИВИЛЬСКИЙ	-	123	-		123
10	ВУРНАРСКИЙ	-	100	-		100
11	БАТЫРЕВСКИЙ	-	83	-		83
12	ЧЕБОКСАРСКИЙ	-	-	60		60
13	МОРГАУШСКИЙ	25	-	-		25
14	АЛИКОВСКИЙ	-	-	-		-
15	ИБРЕСИНСКИЙ	-	-	-		-
16	КАНАШСКИЙ	-	-	-		-
17	КОЗЛОВСКИЙ	-	-	-		-
18	КРАСНОАРМЕЙСКИЙ	-	-	-		-
19	ПОРЕЦКИЙ	-	-	-		-
20	ШУМЕРЛИНСКИЙ	-	-	-		-
21	ЯДРИНСКИЙ	-	-	-		-
ПО РЕСПУБЛИКЕ		1861,5	1819,5	673	723	5077

Распределение площадей пахотных почв по содержанию обменного калия в Порецком муниципальном округе, тыс. га

Всего обследованной пашни, тыс. га	Очень низкое	низкое	среднее	повышенное	высокое	Очень высокое	Средневзвешенное содержание, мг/кг почвы
	Менее 40	41-80	81-120	121-170	171-250	Более 250	
42,6	0,6	3,6	4,5	8,9	15,9	9,1	178

Площади, требующие внесения калийных удобрений 8,7 тыс. га

В растительном организме калий участвует в процессах превращения энергии, биосинтеза и транспорта углеводов, функционировании различных ферментативных систем

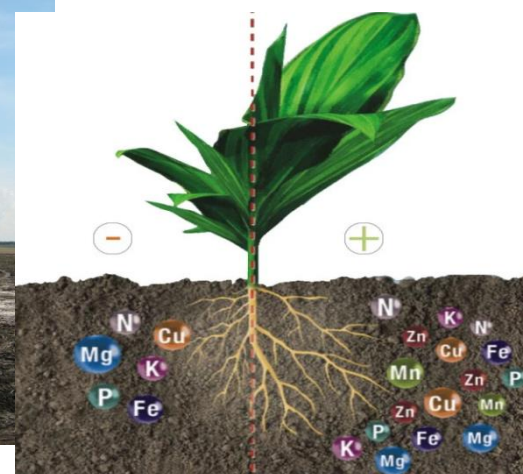
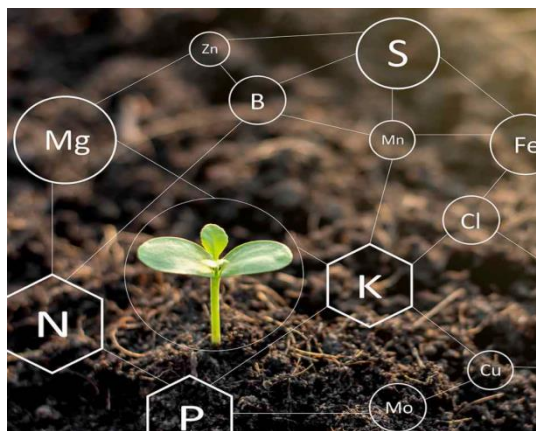


Распределение площадей пахотных почв по содержанию обменного калия в пахотных почвах в Порецком муниципальном округе, га

Наименование территориального отдела	Название хозяйств	Площадь га	Группировка почв по содержанию обменного калия, мг/кг												Средне-взвешенное содержание, мг/кг
			очень низкая		низкая		средняя		повышенная		высокая		очень высокая		
			0-40		41-80		81-120		121-170		171-250		Более 250		
			га	%	га	%	га	%	га	%	га	%	га	%	
Сыресинское	КСП "Заветы Ильича"	3815		0	50	1,3	65	1,7	751	19,7	1943	50,9	1006	1,2	204
Козловское	СХПК "Восход"	2030	0	0,0		0,0	180	8,9	392	19,3	910	44,8	548	13,3	202
Козловское	СХПК "Маяк"	1825	0	0,0	33	1,8	394	21,6	476	26,1	653	35,8	269	14,7	170
Анастасовское	ООО "ОПХ "Простор" (Гор-го)	4330	0	0,0		0,0	48	1,1	644	14,9	2619	60,5	1019	23,5	209
Мишуковское	СХПК "Новь"	3147		0,0		0,0	158	5,0	905	28,8	1525	48,5	559	17,8	194
Напольновское	СХПК "Дружба"	2567	13	0,5	24	0,9	529	20,6	773	30,1	508	19,8	720	28,0	178
Кудеихинское	СХПК "Факел"	855	228	26,7	246	28,8	245	28,7	136	15,9		0,0	0	0,0	76
Октябрьское	ООО ОПХ "Простор"	3054	0	0,0		0,0	28	0,9	992	32,5	1460	47,8	574	18,8	194
Порецкое	СХРК им. Ленина	1920	0	0,0	81	4,2	89	4,6	480	25,0	720	37,5	550	28,6	191
Сиявское	СХПК "Сиявский"	2851	251	8,8	1756	61,6	728	25,5	81	2,8	35	1,2	0	0,0	72
Семеновское	СХПК "Семеновский"	3938	0	0,0	13	0,3	68	1,7	379	9,6	2031	51,6	1447	36,7	218
Никулинское	СХПК "Никулинский"	4323	13	0,3		0,0	101	2,3	1128	26,1	1805	41,8	1276	29,5	203
Сиявское	МП "Гарт"	1450	85	5,9	417	28,8	474	32,7	296	20,4	178	12,3	0	0,0	107
Мишуковское	ООО КиПиАй АГРО(Возр)	501	0	0,0		0,0		0,0	157	31,3	263	52,5	81	16,2	194
Кудеихинское	СХПК "Заря"	2003	0	0,0	913	45,6	775	38,7	210	10,5	105	5,2	0	0,0	91
Сиявское	СХПК "Никольский"	1176	0	0,0	61	5,2	487	41,4	241	20,5	118	10,0	269	22,9	158
Рындинское	ООО "Рындино"	2863	0	0,0	14	0,5	165	5,8	892	31,2	965	33,7	827	28,9	199

Баланс питательных веществ пахотных почв, в т. ч. минеральных и органических удобрений по Чувашской Республике и Порецкому муниципальному округу

Статьи баланса	Наименование	Всего кг/га	в том числе		
			N	P	K
Приход	по Порецкому МО	88,4	73,2	6,4	8,8
	в т. ч. в д.в.	49,4	44,0	4,3	1,1
	минеральными	3,6	1,3	0,7	1,6
	органическими				
	по Республике	113,0	75,4	13,8	23,8
	в т. ч. в д.в.	53,3	36,1	8,7	8,5
	минеральными	20,3	7,5	3,8	9,0
	органическими				
Вынос	по Порецкому МО	195,4	99,1	35,7	60,6
	по Республике	215,2	106,6	38,2	70,4
БАЛАНС	по Порецкому МО	-107,0	-25,9	-29,3	-51,8
	по Республике	-102,2	-31,2	-24,3	-46,7



Поступление и использование минеральных удобрений в Чувашской Республике в 2023 г.

№№	Наименование районов	Азотные			Фосфорные (без ф.м.)			Калийные			Прочие			Всего НРК, тонн д.в.		
		поступл.	исполь.	остаток	поступл.	исполь.	остаток	поступл.	исполь.	остаток	поступл.	исполь.	остаток	поступл.	исполь.	остаток
1	АЛАТЫРСКИЙ	1357,6	1357,6	0,0	193,6	193,6	0,0	192,7	192,7	0,0	0,0	0,0	0,0	1744,0	1744,0	0,0
2	АЛИКОВСКИЙ	335,8	335,8	0,0	56,6	56,6	0,0	56,6	56,6	0,0	0,0	0,0	0,0	449,0	449,0	0,0
3	БАТЫРЕВСКИЙ	1331,2	1331,2	0,0	397,6	397,6	0,0	323,7	323,7	0,0	0,0	0,0	0,0	2052,5	2052,5	0,0
4	ВУРНАРСКИЙ	1797,8	1797,8	0,0	461,4	461,4	0,0	497,7	497,7	0,0	0,0	0,0	0,0	2757,0	2757,0	0,0
5	ИБРЕСИНСКИЙ	395,1	395,1	0,0	36,3	36,3	0,0	36,3	36,3	0,0	0,0	0,0	0,0	467,7	467,7	0,0
6	КАНАШСКИЙ	805,6	805,6	0,0	232,4	232,4	0,0	118,0	118,0	0,0	0,0	0,0	0,0	1156,0	1156,0	0,0
7	КОЗЛОВСКИЙ	467,4	467,4	0,0	99,1	99,1	0,0	99,1	99,1	0,0	0,0	0,0	0,0	665,6	665,6	0,0
8	КОМСОМОЛЬСКИЙ	609,4	609,4	0,0	231,6	231,6	0,0	425,0	425,0	0,0	16,4	16,4	0,0	1282,5	1282,5	0,0
9	КРАСНОАРМЕЙСКИЙ	449,3	449,3	0,0	218,2	218,2	0,0	289,6	289,6	0,0	0,0	0,0	0,0	957,1	957,1	0,0
10	КРАСНОЧЕТАЙСКИЙ	306,1	306,1	0,0	36,6	36,6	0,0	82,0	82,0	0,0	0,0	0,0	0,0	424,7	424,7	0,0
11	МАРПОСАДСКИЙ	479,3	479,3	0,0	96,3	96,3	0,0	96,3	96,3	0,0	0,0	0,0	0,0	671,9	671,9	0,0
12	МОРГАУШСКИЙ	757,2	757,2	0,0	155,8	155,8	0,0	155,8	155,8	0,0	0,2	0,2	0,0	1069,0	1069,0	0,0
13	ПОРЕЦКИЙ	1250,4	1250,4	0,0	109,6	109,6	0,0	27,2	27,2	0,0	12,8	12,8	0,0	1400,0	1400,0	0,0
14	УРМАРСКИЙ	844,4	844,4	0,0	106,7	106,7	0,0	105,2	105,2	0,0	0,0	0,0	0,0	1056,3	1056,3	0,0
15	ЦИВИЛЬСКИЙ	1483,4	1483,4	0,0	330,4	330,4	0,0	291,9	291,9	0,0	0,0	0,0	0,0	2105,7	2105,7	0,0
16	ЧЕБОКСАРСКИЙ	1300,8	1300,8	0,0	201,1	201,1	0,0	201,1	201,1	0,0	0,0	0,0	0,0	1703,0	1703,0	0,0
17	ШЕМУРШИНСКИЙ	495,1	495,1	0,0	237,1	237,1	0,0	237,1	237,1	0,0	79,8	79,8	0,0	1049,2	1049,2	0,0
18	ШУМЕРЛИНСКИЙ	312,0	312,0	0,0	62,0	62,0	0,0	62,0	62,0	0,0	0,0	0,0	0,0	436,0	436,0	0,0
19	ЯДРИНСКИЙ	555,7	555,7	0,0	239,4	239,4	0,0	239,4	239,4	0,0	0,0	0,0	0,0	1034,5	1034,5	0,0
20	ЯЛЬЧИКСКИЙ	1451,8	1451,8	0,0	439,8	439,8	0,0	444,1	444,1	0,0	24,8	24,8	0,0	2360,5	2360,5	0,0
21	ЯНТИКОВСКИЙ	473,6	473,6	0,0	89,0	89,0	0,0	89,0	89,0	0,0	0,0	0,0	0,0	651,6	651,6	0,0
ПО РЕСПУБЛИКЕ		17258,9	17258,9	0,0	4030,8	4030,8	0,0	4069,8	4069,8	0,0	134,0	134,0	0,0	25493,5	25493,5	0,0
было в 2022 г.		15138,7	13888,5	1250,2	4238,3	4036,3	202,0	4135,9	3933,9	202,0	204,5	204,5	0,0	23717,4	22063,2	1654,2

«Не бывает хорошего урожая, если нет достаточного количества азота, фосфора, калия и других компонентов, необходимых для создания урожая».

Д.Н. Прянишников

Внесение органических удобрений в Чувашской Республике за 2023 год

	Наименование районов	Вывозка органики			Внесение органики		Внесение, тонн	
		всего, тонн	в том числе		всего, тонн	в т.ч. с/лами хозяйства	сидераты	солома
			с/лами хозяйства	в т.ч торф				
1	АЛАТЫРСКИЙ	4550	4550		4550	4550		31830
2	АЛИКОВСКИЙ	18600	18600		18600	18600		9710
3	БАТЫРЕВСКИЙ	38200	38200		38200	38200	720	17565
4	ВУРНАРСКИЙ	105200	105200		105200	105200		32950
5	ИБРЕСИНСКИЙ	38131	38131		25088	25088	3977	14620
6	КАНАШСКИЙ	5577	5577		5577	5577		33260
7	КОЗЛОВСКИЙ	7990	7990		7990	7990		18356
8	КОМСОМОЛЬСКИЙ	22470	22470				12050	31373
9	КРАСНОАРМЕЙСКИЙ	20650	20650		20650	20650		21270
10	КРАСНОЧЕТАЙСКИЙ	31420	31420		31420	31420		2050
11	МАРПОСАДСКИЙ	20130	20130		20130	20130		1850
12	МОРГАУШСКИЙ	38750	38750		24150	24150	650	24200
13	ПОРЕЦКИЙ	3950	3950		3950	3950		29320
14	УРМАРСКИЙ	8400	8400		8400	8400		23158
15	ЦИВИЛЬСКИЙ	73750	73750		69150	69150		28850
16	ЧЕБОКСАРСКИЙ	87150	87150		82100	82100		20720
17	ШЕМУРШИНСКИЙ	10450	10450		10450	10450		19213
18	ШУМЕРЛИНСКИЙ	460	460		460	460		2990
19	ЯДРИНСКИЙ	29600	29600		29600	29600		13450
20	ЯЛЬЧИКСКИЙ	136640	136640		128640	128640	16320	46776
21	ЯНТИКОВСКИЙ	33530	33530		33530	33530		17400
ПО РЕСПУБЛИКЕ		735598	735598		667835	667835	33717	440911
БЫЛО В 2022 ГОДУ		544943	544943		544943	544943	26120	390484

МИНИСТЕРСТВО СЕЛЬСКОГО ХОЗЯЙСТВА РОССИЙСКОЙ ФЕДЕРАЦИИ
ДЕПАРТАМЕНТ РАСТЕНИЕВОДСТВА, МЕХАНИЗАЦИИ,
ХИМИЗАЦИИ И ЗАЩИТЫ РАСТЕНИЙ

ФЕДЕРАЛЬНОЕ ГОСУДАРСТВЕННОЕ БЮДЖЕТНОЕ УЧРЕЖДЕНИЕ
ГОСУДАРСТВЕННЫЙ ЦЕНТР АГРОХИМИЧЕСКОЙ СЛУЖБЫ «ЧУВАШСКИЙ»
(ФГБУ ГЦАС «ЧУВАШСКИЙ»)



БЛАГОДАРЮ ЗА ВНИМАНИЕ